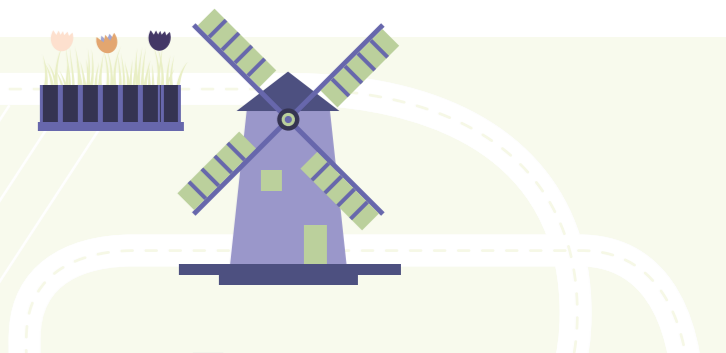
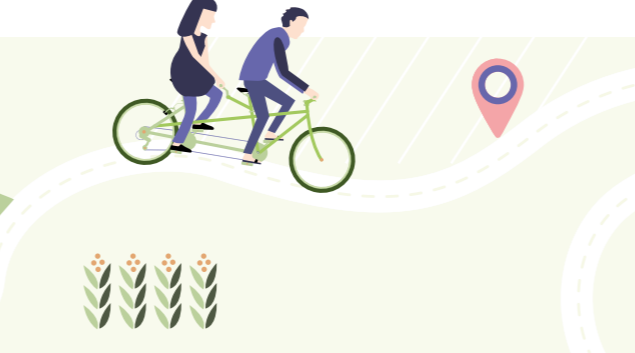
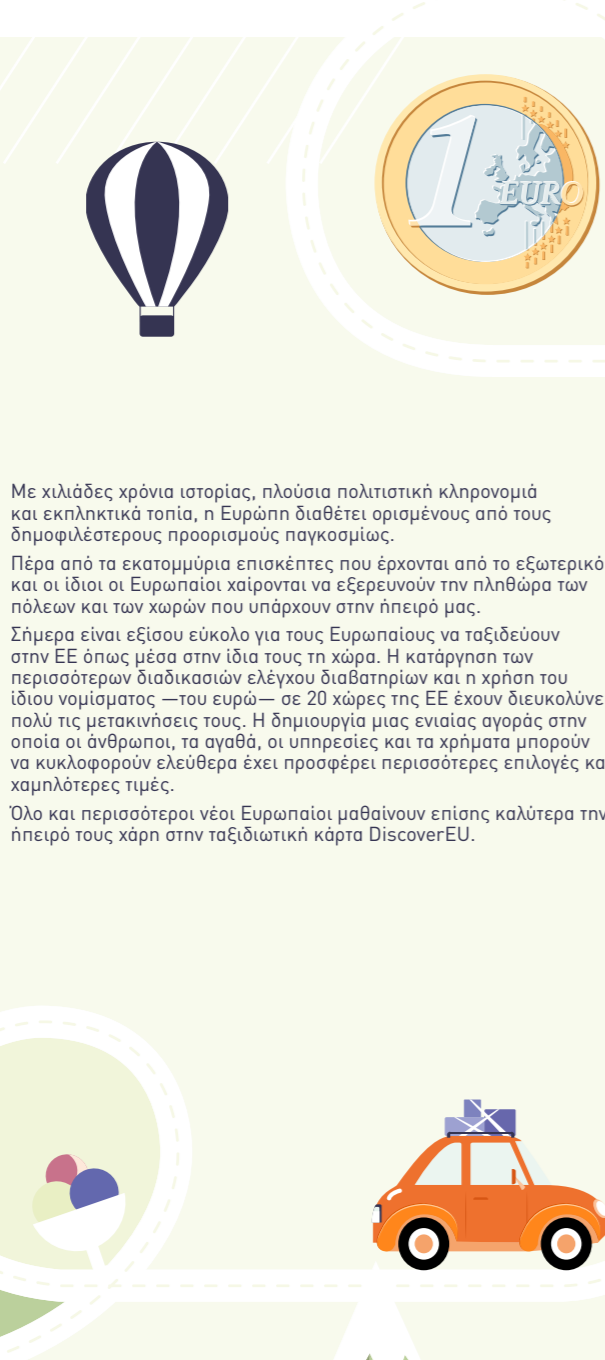




ΤΑΞΙΔΕΥΟΝΤΑΣ ΣΤΗΝ

ΕΥΡΩΠΗ

2023



Με χιλιάδες χρόνια ιστορίας, πλούσια πολιτιστική κληρονομιά και εκπληκτικά τοπία, η Ευρώπη διαθέτει οραμένους από τους δημοφιλέστερους προορισμούς παγκοσμίως.

Πέρα από τα εκατομμύρια επισκέπτες που έρχονται από το εξωτερικό, και οι ίδιοι οι Ευρωπαίοι χαίρονται να εξερευνούν την πηλδορά των πόλεων και των χωρών που υπέρχουν στην ήπειρό μας.

Σήμερα είναι εξίσου εύκολο για τους Ευρωπαίους να ταξιδεύουν στην ΕΕ όπως μέσα στην ίδια τους τη χώρα. Η κατάσταση των περισσότερων διαδικασιών ελέγχου διαβατηρίων και η χρήση του ίδιου νομισμάτος —του ευρώ— σε 20 χώρες της ΕΕ έχουν διευκολύνει πολύ τις μετακινήσεις τους. Η δημιουργία μιας ενιαίας αγοράς στην οποία οι άνθρωποι, τα αγαθά, οι υπηρεσίες και τα χρήματα μπορούν να κυκλοφορούν ελεύθερα έχει προσφέρει περισσότερες επιλογές και χαμηλότερες τιμές.

Όλο και περισσότεροι νέοι Ευρωπαίοι μαθαίνουν εσπευστά καλύτερα την ήπειρό τους χάρη στην ταξιδιωτική κάρτα DiscoverEU.

ΥΠΗΚΟΟΙ ΧΩΡΩΝ ΕΚΤΟΣ ΕΕ

Σημείωση: οι πολίτες της Ελβετίας, της Ισλανδίας, του Λιχτενστάιν και της Νορβηγίας αντιμετωπίζονται ως πολίτες της ΕΕ σε θέματα που αφορούν τα ταξίδια και την είσοδό τους σε χώρες της ΕΕ, δεδομένου ότι οι τέσσερις αυτές χώρες αποτελούν μέρος του χώρου Σένγκεν.

Διαβατήριο

Χρειάζεστε έγγραφο διαβατήριου.

Θεώρηση

Πολίτες από περισσότερες από 100 χώρες χρειάζονται θεώρηση για να επισκεφθούν την ΕΕ. Ο κατάλογος των χωρών οι πολίτες των οποίων χρειάζονται θεώρηση διαβατηρίου για να ταξιδέψουν στην ΕΕ, διατίθεται διασπείρα από τον κατάλογο άλλων χωρών της ΕΕ.

Μπορείτε να εγπίστετε τη θεώρηση του διαβατηρίου σας από το πρόβειο ή την προεξίτα της χώρας της ΕΕ την οποία πρόκειται να επισκεφθείτε (ή της χώρας που αποτελεί τον κύριο προορισμό σας). Αν έχετε θεώρηση Σένγκεν, μπορείτε να ταξιδεύετε σε όλες τις χώρες Σένγκεν. Αν έχετε έγχυρη θεώρηση μακράς διαμονής ή άδεια παραμονής που έχει εκδοθεί από χώρα Σένγκεν, μπορείτε να μείνετε μέχρι 90 ημέρες σε όλες χώρες Σένγκεν. Μπορεί να χρειαστείτε εθνική θεώρηση για να ταξιδέψετε σε χώρες της ΕΕ που δεν είναι μέλη της συμφωνίας Σένγκεν.

<https://europa.eu/ig6CvP>

<https://europa.eu/ijmVWB>

Υπάρχουν πάνω από 60 χώρες και εδάφη οι πολίτες των οποίων δεν χρειάζονται θεώρηση διαβατηρίου όταν επισκεπτόνται την ΕΕ για διάστημα μέχρι 90 ημέρες. Το 2024 οι επισκέπτες από τις χώρες αυτές θα πρέπει να υποβάλουν αίτηση για άδεια ταξιδιού ETIAS. Θα απαιτείται για τα άτομα που ταξιδεύουν σε οποιαδήποτε από τις χώρες αυτές ή εκτός του χώρου Σένγκεν που απαριθμούνται στον προηγούμενο πίνακα —εκτός από την Ιρλανδία. Το νέο σύστημα θα αυξήσει την ασφάλεια και θα αποτρέψει καθυστερήσεις στα σύνορα για τους ταξιδιώτες.

<https://europa.eu/1WVNYrd>

ΧΡΗΜΑΤΑ

Το ευρώ

Σήμερα το ευρώ χρησιμοποιείται καθημερινά από περισσότερα από τα τρία τέταρτα των πολιτών της ΕΕ, δηλαδή από περίπου 347 εκατομμύρια άτομα σε 20 χώρες της ΕΕ: Αυστρία, Βέλγιο, Γαλλία, Γερμανία, Ελλάδα, Εσθονία, Ιρλανδία, Ιταλία, Κάτω Χώρες, Κροατία, Κύπρος, Λετονία, Λιθουανία, Λουξεμβούργο, Μάλτα, Πορτογαλία, Σλοβακία, Σλοβενία και Φινλανδία. Η Ανδόρα, το Μονακό, ο Άγιος Μαρίνος και η Πόλη του Βατικανού χρησιμοποιούν το ευρώ ως το εθνικό τους νόμισμα. Μπορείτε επίσης τώρα να ελέγχετε και να συγκρίνετε εύκολα τις χρεώσεις μεταφοράς συναλλαγμάτων όταν πληρώνετε με την κάρτα σας ή όταν κάνετε ανάληψη μετρητών στο εξωτερικό.

(*) Η νομισματία αυτή χρησιμοποιείται με επιφύλαξη των θέσεων ως προς τις καθοστικές και ανάοδι με την απόφαση του Συμβουλίου Ασφαλείας των Ηνωμένων Εθνών 1244/1999 και τη γνήσια του Διεθνούς Δικαστηρίου σχετικά με τη διακρίση της ανεξαρτίας του Κουβέδο.

ΟΤΑΝ ΕΙΣΕΡΧΕΣΤΕ ΣΤΗΝ ΕΕ

Εάν εισέρχεστε στην ΕΕ από τρίτη χώρα, μπορείτε να μεταφέρετε, εντός των ορίων που ακολουθούν, αγαθά για προσωπική σας χρήση, χωρίς να καταβάλλετε τον φόρο προστιθέμενης αξίας (ΦΠΑ) και ειδικούς φόρους καταναλώσεως. Το ίδιο ισχύει αν έρχεστε από εδάφη στα οποία δεν ισχύουν οι κανόνες της ΕΕ για τον ΦΠΑ και τους ειδικούς φόρους καταναλώσεως.

Υπάρχει ένα υψηλότερο ή χαμηλότερο όριο όσον αφορά την ποσότητα κανονί που μπορείτε να εισαγάγετε στην ΕΕ, ανάλογα με τη χώρα, και, συνεπώς, πρέπει να ελέγξετε τους τελωνειακούς κανόνες της χώρας της ΕΕ την οποία επισκέπτεστε.

Καπνός (*)	Αλκοολούχα ποτά
ΑΝΩΤΑΤΟ ΟΡΙΟ	ΚΑΤΩΤΑΤΟ ΟΡΙΟ
200 τσιγάρα ή 100 πούρακια ή 50 πούρα ή 250 g καπνού	40 τσιγάρα ή 20 πούρακια ή 10 πούρα ή 50 g καπνού
1 λίτρο αλκοολούχων ποτών ή μη μεταποιημένων αλκοόλης (αιθυλική αλκοόλη) ή 2 λίτρα ενσχυμένου ή αρωμαδουσ οίνου (**)	1 λίτρο αλκοολούχων ποτών ή μη μεταποιημένων αλκοόλης (αιθυλική αλκοόλη) ή 2 λίτρα ενσχυμένου ή αρωμαδουσ οίνου και 16 λίτρα μπίρας

(*) Κάθε ποσότητα αντιπροσωπεύει το 100% της συνολικής επιτρεπόμενης ποσότητας για τα προϊόντα κανονί. Μπορείτε να συνδυάσετε κάποιες από τις ποσότητες αυτές, αλλά δεν πρέπει να υπερβείτε το συνολικό όριο. Παραδειγματικός χάρη: 100 τσιγάρα [50% της επιτρεπόμενης ποσότητας] + 50 πούρακια [50% της επιτρεπόμενης ποσότητας] = 100% της συνολικής επιτρεπόμενης ποσότητας.

(**) Για τα αλκοολούχα ποτά και τον ενσχυμένο ή αρωμαδού οίνο, καθέμια από ένα από τα ποσότητα κανονί αντιπροσωπεύει το 100% του συνόλου της επιτρεπόμενης ποσότητας, την οποία μπορείτε να χωρίσετε. Για παράδειγμα, μπορείτε να φέρετε μόνο λίτρο αλκοολούχων ποτών και 1 λίτρο ενσχυμένου οίνου —και το δύο αντιπροσωπεύουν το ήμισυ της εν λόγω επιτρεπόμενης ποσότητας.

Οι ταξιδιώτες ηλικίας κάτω των 17 ετών δεν μπορούν να κάνουν χρήση των δικαιωμάτων αυτών των ορίων για τα αλκοολούχα ποτά και τα προϊόντα κανονί.

Αν ταξιδεύετε από χώρα της ΕΕ σε άλλη μέση τρίτη χώρα (π.χ. Ελβετία), θα πρέπει να ελέγξετε τους τελωνειακούς κανόνες της εν λόγω χώρας.



Άλλα προϊόντα, συμπεριλαμβανομένων των αρωμάτων:

- * αξία έως 430 ευρώ για τους επιβάτες αεροπλάνων και πλοίων
- * αξία έως 300 ευρώ για τους επιβάτες άλλων μέσων.

Ορισμένες χώρες της ΕΕ εφαρμόζουν χαμηλότερο όριο για τους ταξιδιώτες ηλικίας κάτω των 15 ετών, αλλά το εν λόγω όριο δεν μπορεί να είναι χαμηλότερο από 150 ευρώ.

<https://europa.eu/19PmHm9>

Τρόφιμα

Δεν υπάρχουν γενικοί περιορισμοί όσον αφορά τη μεταφορά κρέατα ή γαλακτοκομικά προϊόντα όταν ταξιδεύετε εντός της ΕΕ. Παύσο, βεβαιωθείτε ότι δεν μεταφέρετε στην ΕΕ τρόφιμα από τρίτες χώρες που περιέχουν κρέας, γάλα ή προϊόντα τους, καθώς τα είδη αυτά ενδέχεται να περιέχουν επικίνδυνους παθογόνους παράγοντες που μπορεί να προκαλέσουν σε ζώα της ΕΕ νόσους όπως ο αφθίδας πυρετός και ο αφηρκακική πανώλη των χοιρών. Οι μόνες εξαιρέσεις αφορούν εκεινους που εισαχόνται με μικρές ποσότητες για προσωπική καταναλώση από τον Άγιο Μαρτίνο, την Ανδόρα, τη Γροιλανδία, την Ελβετία, την Ισλανδία, το Λιχτενστάιν, τη Νορβηγία ή τις Φερέας Νήσους.

<https://europa.eu/17MWBnK>

Μην ξεχάσετε να πάρετε μαζί σας επαναχρησιμοποιήσιμη ακούλα όταν πάτε για ψώνια.

Οι κανόνες της ΕΕ συμβάλλουν ώστε να χρησιμοποιήσιμη ακούλες, που δημιουργούνται απορριμμάτα και βλάπουν το περιβάλλον. Οι περισσότερες χώρες κρέατων κάθε ακούλα που παίρνετε όταν ψωνίζετε.

ΒΟΗΘΕΙΑ ΓΙΑ ΤΟΥΣ ΚΑΤΑΝΑΛΩΤΕΣ

Ως καταναλωτής δικαιούστε δίκαιη μεταχείριση, προϊόντα τα οποία πληρώνετε ακούλα για ταξιδιωτική ασφάλεια, όπως συμβάνει, π.χ. κατά την αγορά ενός αεροπορικού εισιτηρίου στο διαδίκτυο.

Μάθετε τι τρώτε

Χάρη στην αυστηρή νομοθεσία που διέπει την παραγωγή, την επεξεργασία και την πώληση των τροφίμων μπορείτε να είστε σίγουροι ότι πληρώνετε τα υψηλότερα πρώτα ασφαλείας των τροφίμων. Οι κανόνες για την επισήμανση των τροφίμων αρωματικής, ολοκληρωμένες και ακριβείς πληροφορίες σχετικά με το περιεχόμενο των τροφίμων.

Μάθετε τι αγοράζετε

Προστατεύεστε από ευρή φάρμα αθέμιτων εμπορικών πρακτικών τόσο στο διαδίκτυο όσο και στα καταστήματα. Τα προσημωμένα τετραγωνίδια σε ιστοτόπους έχουν αποσυνδέσει, ώστε να μην πληρώνετε ακούλα για ταξιδιωτική ασφάλεια, όπως συμβάνει, π.χ. κατά την αγορά ενός αεροπορικού εισιτηρίου στο διαδίκτυο.

Σύγκριση τιμών

Πρέπει να αναγράφεται ευδιόκριτα η τελική τιμή όλων των αγαθών που διατίθενται προς πώληση, και αυτό συμπεριλαμβανοέν τον ΦΠΑ και την τιμή της μονάδας (δηλαδή την τιμή ανά κιλό ή ανά λίτρο). Κατά την ηλεκτρονική κράτηση καταλόματος ή αεροπορικού εισιτηρίου, πρέπει να εμφανίζονται εξερχής η συνολική τιμή, συμπεριλαμβανομένων των φέρον και των επιβαρνώσεων.

Επίλυση τυχόν προβλημάτων

Τα ευρωπαϊκά κέντρα καταναλωτών (ECC-Net) παρέχουν χρήσιμες πληροφορίες σχετικά με τα δικαιώματα των καταναλωτών της ΕΕ, καθώς και δωρεάν συμβουλές και βοήθεια για καταγγελίες ή διαφορές διανομοριακού χαρακτήρα. Για πρακτική βοήθεια και πληροφορίες κατά τη διάρκεια του ταξιδιού, καταφορτώστε την εφαρμογή (διαδίκτυο με 25 γλώσσες): <https://www.euroa-consommateurs.eu/en/publications/ecc-net-travel-app>

Αναγπίστε το ήμισυ

Το οικολογικό ήμισυ της ΕΕ μπορεί επίσης να σας βοηθήσει να εντοπίσετε φιλικά για το περιβάλλον προϊόντα, ξενοδοχεία, ξεναγωγές νέων ή κινήματα.



Αυτές οι λογότυπος θα σας βοηθήσει να βρείτε βιολογικά προϊόντα.

ΠΩΣ ΝΑ ΦΤΑΣΕΤΕ ΣΤΟΝ ΠΡΟΟΡΙΣΜΟ ΣΑΣ

ΟΔΙΚΟΣ

Άδεια οδήγησης

Έγκυρη άδεια οδήγησης που έχει εκδοθεί σε χώρα της ΕΕ αναγνωρίζεται σε όλη την ΕΕ και στην Ελβετία, την Ισλανδία, το Λιχτενστάιν και τη Νορβηγία.

Κάθε νέα άδεια που εκδίδεται έχει τη μορφή πλαστικής κάρτας με τυποποιημένο ευρωπαϊκό μορφότυπο. Στις περισσότερες χώρες, εκτός από την έγκυρη άδεια οδήγησης, πρέπει να έχετε μαζί σας την άδεια κυκλοφορίας του οχήματος.

Οι οδηγοί από τρίτες χώρες πρέπει να ελέγχουν κατά πόσο χρειάζονται διεθνή άδεια για να οδηγήν στις χώρες της ΕΕ που επισκεπτόνται, όπως αν προτιμούν να επισκεφθούν την Ιρλανδία, την Ισπανία, την Κύπρο και τη Μάλτα.

Ασφάλιση αυτοκινήτων

Όταν ταξιδεύετε στην ΕΕ, η υποχρεωτική ασφάλεια αυτοκινήτου σας παρέχει αυτμάτω κάλυψη για ζημιά που προκαλείται σε τρίτους από τροχαίο ατύχημα (αστική ευθύνη). Εάν έχετε πλήρη ασφαλιστική κάλυψη αυτοκινήτου στη χώρα σας, αυτή μπορεί να σας καλύπτει και κατά τις μετακινήσεις σας σε άλλες χώρες, αλλά καλό θα ήταν να ελέγξετε σε ποιες χώρες ισχύει αυτό και για ποιά περίοδo, πριν ταξιδέψετε.

Μέσω της ασφαλιστικής σας εταιρείας ή και από το διαδίκτυο, μπορείτε να πραγματοποιήσετε το ευρωπαϊκό έντυπο δήλωσης ατυχήματος, δηλαδή ένα τυποποιημένο έγγραφο που διατίθεται σε διάφορες γλώσσες και διευκολύνει την επίλυση δήλωση σε περίπτωση ατυχήματος σε άλλη χώρα.

Όταν ταξιδεύετε εντός της ΕΕ με ασφαλιστήριο για την κάλυψη της αστικής ευθύνης, το οποίο έχει εκδοθεί σε τρίτη χώρα, μπορεί να χρειαστείτε πρόστιμο κάρτα ή να πρέπει να συνάψετε σύμβαση ασφαλείας στα σύνορα. Οι κανόνες ενδέχεται να διαφέρουν ανάλογα με τη χώρα όπου εκδίδεται το ασφαλιστήριο· γι' αυτό, συνιστούμε να το ελέγξετε εκ των προτέρων.

Διάδια και «βινιέτες»

Πολλές χώρες επιβάλλουν τέλη για τη χρήση των δρόμων τους είτε με διάδια (βάσει της απόστασης) είτε με «βινιέτες» (ήμισυ για χρήση βάσει του χρόνου). Η ΕΕ παρέκκλιση αυτά τα συστήματα χρέωσης τελών για να διασφαλιστεί ότι είναι αναλογικά με δεν εισάγουν διακρίσεις σε βάρος των μη μόνιμων κατοίκων ή των περιτοιστικών χρηστών.

Οδική ασφάλεια

Σε όλες τις χώρες της ΕΕ οι επιβάτες πρέπει να φορούν ζώνη ασφαλείας σε όλα τα οχήματα που διαθέτουν τέντες κάμψ. Για τα παιδιά πρέπει να παρέχεται το κατάλληλο σύστημα συγκράτησης.

Η χρήση κινητού τηλεφώνου κατά την οδήγηση αυξάνει σημαντικά τον κίνδυνο ατυχήματος και γι' αυτό απαγορεύεται σε όλες τις χώρες της ΕΕ, όπως επίσης και στην Ελβετία, την Ισλανδία, το Λιχτενστάιν και τη Νορβηγία, εκτός αν χρησιμοποιείται ουσικώς ονοιακής ασκρήσης.

Το μέγιστο επιτρεπόμενο όριο οισονεύματος στο ήμισυ κμωνάται από 0 mg/ml έως 0,8 mg/ml, ανάλογα με τη χώρα. Οι οδηγοί που υπερβούν το όριο ταχύτητας ή οδήγουν σε κατάσταση μέθης μπορούν να εντοπιστούν μέσω βελτιωμένων διανομοριακής ανταλλαγής πληροφοροφώνων.

Να θυμάστε ότι πρέπει να οδηγείτε στην αριστερή πλευρά του δρόμου στην Κύπρο, στην Ιρλανδία και στη Μάλτα και ότι σε ορισμένες χώρες, όπως στο Βέλγιο, στη Γαλλία, στις Κάτω Χώρες και στην Πορτογαλία, πρέπει κανονικά να δίνετε προτεραιότητα στα οχήματα που έρχονται από δεξιά.

Ηλεκτρικά αυτοκίνητα

Η ύπαρξη τυποποιημένων ρευματοδότης σε ολόκληρη την ήπειρο σημαίνει ότι οι οδηγοί ηλεκτρικών οχημάτων μπορούν να φορτίσουν το αυτοκίνητό τους οποιαδήποτε στην ΕΕ όπως ακριβώς στη δική τους χώρα.

Ελέγξτε τον χάρτη σταθμών αναλκτικτών κοινοτήτων: <https://europa.eu/1a9a6Gg>

Λεωφορεία και πούλμαν

Η ΕΕ βελτιώνει συνεχώς τα πρότυπα ασφαλείας για τους επιβάτες λεωφορείων και πούλμαν, για παράδειγμα με την πρόφαση θέσπιση αυστηρότερων κανόνων για τη χρήση ανθεκτικών στη φωτιά υλικών στο οχήματα. Αν υπάρχουν κινδύνο ασφαλείας, στα λεωφορεία και τα πούλμαν, η χρήση τους είναι υποχρεωτική σε όλη την ΕΕ.

Ποδήλατο

Γιατί να μην εξερευνήσετε την Ευρώπη με ποδήλατο; Το EuroVelo, το ευρωπαϊκό δίκτυο ποδηλατικών διαδρομών, συνδέει ολόκληρη την ήπειρο και αρμεία από τα κυριότερα αξιοθέατά της με 17 ποδηλατικές διαδρομές μεγάλου απόστασης, που καλύπτουν πάνω από 90 000 χλμ. Απολαμβάνε τη βόλτα σας στις πόλεις, μικρές και μεγάλες, της Ευρώπης με το δικό σας ποδήλατο ή χρησιμοποιώντας ένα από τα πολλά συστήματα αυτόματης ενσκιασής ποδηλάτων, μερικά από τα οποία έχουν συγχρηματοδοτηθεί από την ΕΕ.

<https://en.eurovelo.com/>

ΑΕΡΟΠΟΡΙΚΟΣ

Η δημιουργία μιας ενιαίας ευρωπαϊκής αγοράς αεροπορικών μεταφορών πριν από 30 χρόνια οδήγησε σε αθιρότερους ναύλους και σε περισσότερες επιλογές αερομεταφορέων, δρομολογίων και υπηρεσιών για τους επιβάτες.

Η Ευρώπη έχει ένα από τα υψηλότερα επίπεδα ασφαλείας πτήσεων στον κόσμο. Για να βελτιωθεί ακόμη περισσότερο η ασφάλεια, οι αεροπορικές εταιρείες που προέρχονται από τρίτες χώρες, πρέπει να διαθέτουν άδεια που πιστοποιεί τη συμμόρφωσή τους με τα διεθνή πρότυπα ασφαλείας. Επιπλέον, τα αεροπλάνα τους ενδέχεται να επιθεωρηθούν στην Ευρώπη, αν διαπιστωθεί ότι δεν είναι ασφαλή ή ότι δεν επαυτούνται επαρκώς από τις αρμόδιες αρχές τους, τους απαγορεύεται να εκτελούν πτήσεις εντός του ευρωπαϊκού ναυαρίου κώρου.

Σε όλες τις πτήσεις που αναχωρούν από τα αεροδρόμια της ΕΕ εφαρμόζονται κανόνι ενσκιασής ακριβώς με τους ελάχιστους ασφαλείας των επιβατών, των χειροσκούρων και των παραδιδόμενων αποσκευών. Υπάρχουν περιορισμοί στα υγρά που μπορούν να μεταφερθούν στην καμπίνα και ένας κοινός κατάλογος ειδών που δεν επιτρέπονται στις χειροσκούρες ή στις παραδιδόμενες αποσκευές.

Η Ευρωπαϊκή Κάρτα Ασφάλειας Ασθενών δεν υποκαθιστά την ασφαλεία ταξιδιού, καθώς δεν καλύπτει εφόδα όπως το έξοδα επαναπαιρμάου ή διάσωσης ορειβάτων σε χειροδρομικά κέντρα. Μπορείτε να ξεκαθερίτε ασφαλία ταξιδιού για να καλύψετε κινδύνους αυτού του είδους.

ΣΙΔΗΡΟΔΡΟΜΙΚΗΟΣ

Οι σιδηρόδρομοι παρέχουν μία από τις ασφαλέστερες και δημοφιλέστερες μορφές μεταφορών στην Ευρώπη και διαδραματίζουν σημαντικό ρόλο στο σχέδιο της ΕΕ για κλιματική ουδετερότητα το 2050. Η ΕΕ διαθέτει σιδηρόδρομικό δίκτυο άνω των 200 000 χλμ.

Υπάρχουν περίπου 9 000 χλμ. γραμμών υψηλής ταχύτητας σε σημαντικούς άξονες όπως Παρίσι—Βρυξέλλες—Άμστερνταμ—Κολωνία, Μιλάνο—Ρώμη και Βαρκελώνη—Μαδρίτη, ενώ ακόμη περισσότερα χιλιόμετρα σιδηρόδρομων γραμμών βρισκονται υπό κατασκευή. Η ΕΕ καταβάλλει προσπάθειες για να ενσκιασεί τις διανομοριακές επιβατικές σιδηρόδρομικές υπηρεσίες μεγάλου απόστασης, συμπεριλαμβανομένων των κεντρικών τρένων. Έτος της είναι ο διαπλασμάς της διεθνομοριακής κυκλοφορίας υψηλής ταχύτητας έως το 2030 και ο τριπλασιασμός της έως το 2050.

<https://europa.eu/1n9RfX3>

ΜΕ ΠΑΥΤΑ ΜΕΣΑ

Υπάρχουν πολλές θαλάσσιες συνδέσεις μεταξύ των λιμένων της ΕΕ που προσφέρουν τοκτικές και υψηλής ποιότητας μεταφορικές υπηρεσίες εναλλακτικά ή σε συνδυασμό με τις οδικές, τις αεροπορικές ή τις σιδηρόδρομικές συνδέσεις. Υπάρχουν επίσης περίπου 42 000 χλμ. πλωτών ποταμών, καναλιών και λιμάνων.

ΤΑ ΔΙΚΑΙΩΜΑΤΑ ΣΑΣ

Η ΕΕ είναι η μόνη περιοχή στον κόσμο όπου οι πολίτες προστατεύονται με πλήρη φάσμα δικαιωμάτων, ανεξάρτητα από το ταξιδεύουν με αεροπλάνο, τρένο, λεωφορείο, πούλμαν ή πλοίο. Οι επιβάτες στην ΕΕ δικαιούνται ακριβείς, έγκαιρες και προσιτές πληροφορίες, βοήθεια σε περίπτωση διαταραχής των μεταφορών και, σε ορισμένες περιπτώσεις, αποζημίωση για ακυρώσεις ή για μεγάλες καθυστερήσεις.

Καταφορτώστε την εφαρμογή ώστε να μπορείτε να δείτε ποια είναι τα δικαιώματά σας και πώς να τα διεκδικήσετε:

<https://europa.eu/1gk43PM>

Επιπλέον, οι κανόνες της ΕΕ σας προστατεύουν όταν αγοράσετε πακέτα διακοπών ή ταξίδια που συνδυάζουν τουλάχιστον δύο διαφορετικά είδη ταξιδιωτικών υπηρεσιών (όπως πτήση και ένα ξενοδοχείο ή ενσκιασία αυτοκινήτου) μέσω του ίδιου ή συνδεδεμένου ιστοτόπου κράτησης.

Πριν αναχωρήσετε: Πρέπει να λάβετε σαφείς πληροφορίες σχετικά με το ταξιδιωτικό σας πακέτο (συμπεριλαμβανομένων των ταξιδιωτικών/ -ών προορισμού/-ών, του καταλόγου των υπηρεσιών που περιλαμβάνονται και ενός αριθμού έκτακτης ανάγκης). Πρέπει επίσης να ενημερωθείτε για τα δικαιώματά σας, για παράδειγμα, έχετε περισσότερα δικαιώματα σε περίπτωση ακυρώσεων ή αν ο διαργανωτής πτωχεύσει.

Όταν γράψετε στον προορισμό σας: Αν αντιμετωπίσετε δυσκολία κατά τη διάρκεια της διαμονής σας, δικαιούστε βοήθεια, όπως πληροφορίες για τις υπηρεσίες γειας και προεξίτικη βοήθεια.

<https://europa.eu/1jnXkK3>

Επιβάτες με αναπηρία ή μειωμένη κινητικότητα

Οι επιβάτες με αναπηρία ή μειωμένη κινητικότητα δικαιούνται δωρεάν βοήθεια σε αεροδρόμια, σιδηρόδρομικούς σταθμούς, λιμάνια και σε καθορισμένων τεμαχιστού σταθμούς λεωφορείων και πούλμαν, καθώς επίσης σε αεροπλάνα, τρένα, πλοία και πούλμαν. Συστάται να ενημερωθείτε για τις ειδικές σας ανάγκες τον μεταφορέα ή τον φορέα εκμεταλλεύσεως του τεμαχιστού σταθμού, σιγαμή της κράτησης, όταν αγοράζετε το εισιτήριο εκ των προτέρων ή τουλάχιστον 48 ώρες πριν ταξιδέψετε (36 ώρες όταν ταξιδεύετε με πούλμαν).

<https://europa.eu/1M74Xn>
Εάν ταξιδεύετε με αυτοκίνητο και έχετε ευρωπαϊκή κάρτα στάθμωσης για άτομα με αναπηρία στη χώρα σας, θα πρέπει να μπορείτε να χρησιμοποιήσετε τις εγκαταστάσεις στάθμωσης για άτομα με αναπηρία σε άλλες χώρες της ΕΕ. Ελέγξτε από πριν τις συνθήκες που ισχύουν στη χώρα που επισκέπτεστε:

<https://europa.eu/1n3T474>



8

Μέσα έννομης προστασίας

Εάν θεωρείτε ότι δεν έχουν γίνει σεβάστα τα δικαιώματά σας όταν ταξιδεύετε και θέλετε να χρησιμοποιήσετε μέσο έννομης προστασίας, θα πρέπει να υποβάλετε καταγγελία στον μεταφορέα ή τον φορέα εκμεταλλεύσεως του τεμαχιστού σταθμού ή στον εθνικό φορέα επιβολής του νόμου για τον συγκεκριμένο τρόπο μεταφοράς σας. Για λεπτομέρειες σχετικά με τον αρμόδιο φορέα επιβολής του νόμου, επισκεφθείτε τη διεύθυνση:

<https://europa.eu/1mbhNPB>

Καλέστε χωρίς κέρως κλήση την υπηρεσία Europe Direct στον αριθμό **00 800 6 7 8 9 11** για περισσότερες πληροφορίες.

Η ΦΡΟΝΤΙΔΑ ΤΗΣ ΥΓΕΙΑΣ ΣΑΣ

Πρόσβαση σε ιατροφαρμακευτική περίθαλψη

Οι πολίτες της ΕΕ, εάν αρρωστήσετε κατά τη διάρκεια προσωρινής επίσκεψης σε οποιαδήποτε χώρα της ΕΕ, την Ελβετία, την Ισλανδία, το Λιχτενστάιν και τη Νορβηγία, δικαιούστε την ίδια ιατροφαρμακευτική περίθαλψη με τα άτομα που είναι ασφαλισμένα εκεί (δωρεάν ή ορισμένες χώρες).

Μην ξεχνάτε να παίρνετε μαζί σας στα ταξίδια σας την Ευρωπαϊκή Κάρτα Ασφάλειας Ασθενών. Η κάρτα διατίθεται δωρεάν, συνθιβάς από τον εθνικό ασφαλιστικό φορέα της χώρας σας, και αποδεικνύει ότι είστε ασφαλισμένοι/ -η σε μία από τις χώρες που αναφέρονται ανωτέρω. Αν πρέπει να πληρώσετε για την ιατροφαρμακευτική περίθαλψη, θα πρέπει να κρατήσετε όλους τους λογαριασμούς, τις ιατρικές συνταγές και τις αποδείξεις, έτσι ώστε να μπορείτε να ζητήσετε την επιστροφή των σχετικών δαπανών είτε στη χώρα που επισκεπτήστε είτε όταν επιστρέψετε στη χώρα σας.

<https://europa.eu/1np34V>

Ασφάλεια ταξιδιού

Η Ευρωπαϊκή Κάρτα Ασφάλειας Ασθενών δεν υποκαθιστά την ασφαλεία ταξιδιού, καθώς δεν καλύπτει εφόδα όπως το έξοδα επαναπαιρμάου ή διάσωσης ορειβάτων σε χειροδρομικά κέντρα. Μπορείτε να ξεκαθερίτε ασφαλία ταξιδιού για να καλύψετε κινδύνους αυτού του είδους.

ΔΡΑΣΤΗΡΙΟΤΗΤΕΣ

Για ιδέες και πληροφορίες σχετικά με αξιοθέατα και δραστηριότητες συμβουλευτείτε τον ιστότοπο που καλύπτει τους ευρωπαϊκούς τουριστικούς προορισμούς ([visit-europe.com](https://www.visit-europe.com)) ή επισκεφθείτε τους ιστότοπους των επίσημων εθνικών οργανισμών τουρισμού των χωρών της ΕΕ.

		Αυστρία	austria.info
		Βέλγιο	visitflanders.com visitwallonia.be
		Βουλγαρία	bulgariatraveltorg
		Κύπρος	visitcyprus.com/el
		Τσεχία	visitczechrepublic.com
		Γερμανία	germany.travel
		Δανία	visitdenmark.com
		Ισπανία	spain.info
		Εσθονία	visitestonia.com
		Γαλλία	france.fr/fr
		Φινλανδία	visitfinland.com
		Ελλάδα	visitgreece.gr/el
		Ουγγαρία	visithungary.com
		Κροατία	croatia.hr/en-gb
		Ιταλία	italia.it/en
		Ιρλανδία	discoverireland.ie
		Λουξεμβούργο	visitluxembourg.com
		Λιθουανία	lithuania.travel/en
		Λετονία	latvia.travel/en
		Μάλτα	visitmalta.com
		Κάτω Χώρες	holland.com
		Πολωνία	visitpoland.com
		Ρουμανία	romania.travel/en
		Σουηδία	visitsweden.com/com
		Σλοβακία	slovakia.travel
		Σλοβενία	slovenia.info

Η ΕΕ προωθεί πολλές πολιτιστικές πρωτοβουλίες και εκδηλώσεις σε όλη την Ευρώπη κάθε χρόνο. Ειδικότερα, υποστηρίζει τις Πολιτιστικές Πρωτοβουλίες της Ευρώπης, μια πρωτοβουλία που αποσκοπεί στο να αναδείξει την πλούσια πολιτιστική ποικιλία της Ευρώπης.



ΠΟΛΙΤΙΣΤΙΚΗ ΠΡΩΤΟΒΟΥΛΙΑ ΤΗΣ ΕΥΡΩΠΗΣ

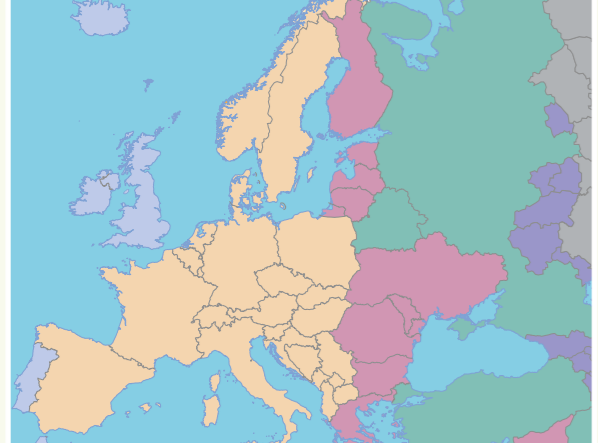
2023

Ελευσίνια (Ελλάδα)
Τιμσσάρη (Ρουμανία)
Βεστέρτεν (Ουγγαρία)
<https://europea.eu/ItFbXv>
Η Πάρος (Κύπρος) και η Σεβίλλη (Ισπανία) είναι οι Ευρωπαϊκές Πρωτεύουσες Εξέμνου Τουρισμού για το 2023.
<https://europea.eu/ItvNpRd>
Η Ευρωπαϊκή Επιτροπή στηρίζει τις χώρες της ΕΕ στην επιβράβευση μη παραδοσιακών, αναδυόμενων βιώσιμων τουριστικών προορισμών στην Ευρώπη μέσω του βραβείου «Ευρωπαϊκό προορισμό αριστείας».
<https://europea.eu/ItgF96C>

Νεαρόι ταξιδιώτες

Από το 2018 η ΕΕ παρέχει στους 18χρονους Ευρωπαίους τη δυνατότητα να ταξιδεύουν δωρεάν σε όλη την Ευρώπη για διάστημα έως και ενός μήνα, ώστε να ανακαλύψουν την πλούσια πολιτιστική κληρονομιά της ηπείρου μας. Μέχρι σήμερα, περισσότεροι από 200 000 νεαροί Ευρωπαίοι έχουν λάβει ταξιδιωτική κάρτα DiscoverEU. Η πρωτοβουλία προσφέρει στους νέους ταξιδιώτες την ευκαιρία να επισκεφθούν με τα πόδια τους μεσο οργανωμένων συναντήσεων και να συμμετέχουν σε ένα συναρπαστικό πρόγραμμα δραστηριοτήτων. Εκτός από την ταξιδιωτική τους κάρτα, όλοι οι ταξιδιώτες του DiscoverEU λαμβάνουν επίσης μια εκπαιδευτική κάρτα και μόνιμοι σε επισκεφθούν από περισσότερες από 40 000 εκπτώσεις σε πολιτιστικές εκδηλώσεις, καταλύματα, εκπαίδευση, υπηρεσίες και προϊόντα σε περισσότερες από 30 χώρες σε ολόκληρη την Ευρώπη.
https://youth.europea.eu/discovereu_el

ΖΩΝΕΣ ΩΡΑΣ (ΩΡΙΑΙΕΣ ΑΤΡΑΚΤΟΙ)



ΖΩΑ ΣΥΝΤΡΟΦΙΑΣ

Μπορείτε να ταξιδέψετε εύκολα με τον σκύλο, τη γάτα ή το κουνιάδι σας με το ευρωπαϊκό διαβατήριο για τα ζώα, το οποίο μπορεί να χορηγηθεί από κάθε κτηνίατρο. Όλοι οι σκύλοι, οι γάτες και τα κουνιάδια πρέπει να έχουν διαβατήριο και, για λόγους ταυτοποίησης, πρέπει να φέρουν ηλεκτρονικό μικροτσίπ ή να διαθέτουν εναλλακτικό τατουάζ που να έχει γίνει πριν από τον Ιούλιο του 2011. Τα κατοικίδια ζώα πρέπει να εμβολιάζονται κατά της λύσσας και τα σχετικά στοιχεία να εισαγάγουν στο διαβατήριό τους. Ο εμβολιασμός πρέπει να γίνεται μετά την εισαγωγή του μικροτσίπ ή μετά το τατουάζ.

Οι σκύλοι πρέπει να ακολουθούν ειδική αγωγή για εχινόκοκκο συσταγρογραφημένη από κτηνίατρο πριν ταξιδέψουν στην Ιρλανδία, τη Μάλτα και τη Φινλανδία. Το σταυάκι της αγάπης πρέπει να εμφανίζονται στο διαβατήριο του κατοικίδιου ζώου και ο σκύλος μπορεί να ταξιδέψει πλέον αφού περάσουν 1 έως 5 από την αγωγή.
<https://europea.eu/ItvNDvTR>

ΣΕ ΠΕΡΙΠΤΩΣΗ ΕΚΤΑΚΤΗΣ ΑΝΑΓΚΗΣ

Ενιαίος ευρωπαϊκός αριθμός έκτακτης ανάγκης: 112

Για να επικοινωνήσετε με τις υπηρεσίες έκτακτης ανάγκης σε οποιαδήποτε χώρα της ΕΕ καλέστε, χωρίς χρέωση, από σταθερό ή κινητό τηλέφωνο το 112.

Τυχόν κλοπή πρέπει να δηλώνεται στο τοπικό αστυνομικό τμήμα. Όταν υποβάλλετε αίτηση για αποζημίωση στην ασφαλιστική εταιρεία, θα πρέπει να επισυνάψετε τη δήλωση που κάνατε στην αστυνομία. Σε περίπτωση κλοπής του διαβατηρίου ή της ταυτότητάς σας, δηλώστε την κλοπή στο προξενείο ή στην πρεσβεία της χώρας σας και στην αστυνομία. Αν βρισκόσαστε εκτός της ΕΕ και χρειάζεστε βοήθεια, μπορείτε να απευθυνθείτε στο προξενείο ή την πρεσβεία κάθε άλλης χώρας της ΕΕ, αν η χώρα σας δεν έχει αντιπροσωπεία.
<https://europea.eu/Itg69PCw>

ΕΠΙΚΟΙΝΩΝΗΣΤΕ ΜΕ ΤΗΝ ΕΕ

- ΑΥΤΟΠΡΩΣΩΠΟΣ**
Σε όλη την Ευρωπαϊκή Ένωση υπάρχουν εκατοντάδες κέντρα Ευροπε Direct. Μπορείτε να βρείτε τη διεύθυνση του πλησιέστερου ή ενός κέντρου στο διαδίκτυο (european-union.europea.eu/contact-eu/meet-us_el).
- ΤΗΛΕΦΩΝΙΚΟΣ Η ΓΡΑΠΤΟΣ**
Η Ευροπε Direct είναι μια υπηρεσία που απαντά στις ερωτήσεις σας για την Ευρωπαϊκή Ένωση. Μπορείτε να επικοινωνήσετε με αυτήν την υπηρεσία: — καλώντας απευθείας τον αριθμό **00 800 6 7 8 9 10 11** (ορισμένα δίκτυα τηλεφώνων ενδέχεται να χρεώνουν τις κλήσεις αυτές), — καλώντας τον αριθμό **+32 22999696**, — συμπληρώνοντας το ακόλουθο ηλεκτρονικό έντυπο: european-union.europea.eu/contact-eu/write-us_el.

ΒΡΕΙΤΕ ΠΛΗΡΟΦΟΡΙΕΣ ΣΧΕΤΙΚΑ ΜΕ ΤΗΝ ΕΕ

- ΣΤΟ ΔΙΑΔΙΚΤΥΟ**
Πληροφορίες για την Ευρωπαϊκή Ένωση σε όλες τις επίσημες γλώσσες της ΕΕ είναι διαθέσιμες στον ιστότοπο Ευροπε (european-union.europea.eu).
- ΣΤΙΣ ΕΚΔΟΣΕΙΣ ΤΗΣ ΕΕ**
Μπορείτε να δείτε ή να παραγγείλετε εκδόσεις της ΕΕ στη διεύθυνση europea.eu/el/publications. Μπορείτε να ζητήσετε πολλαπλά αντίγραφα δωρεάν εκδόσεων επικοινωνώντας με την υπηρεσία Ευροπε Direct ή με το τοπικό σας κέντρο τεκμηρίωσης (european-union.europea.eu/contact-eu/meet-us_el).

ΣΤΗ ΝΟΜΟΘΕΣΙΑ ΤΗΣ ΕΕ ΚΑΙ ΣΕ ΣΧΕΤΙΚΑ ΕΓΓΡΑΦΑ

Για πρόσβαση σε νομικές πληροφορίες της ΕΕ, συμπεριλαμβανομένου του συνόλου της ενωσιακής νομοθεσίας από το 1951 σε όλες τις επίσημες γλώσσες, μεταβείτε στον ιστότοπο EUR-Lex (eur-lex.europa.eu).

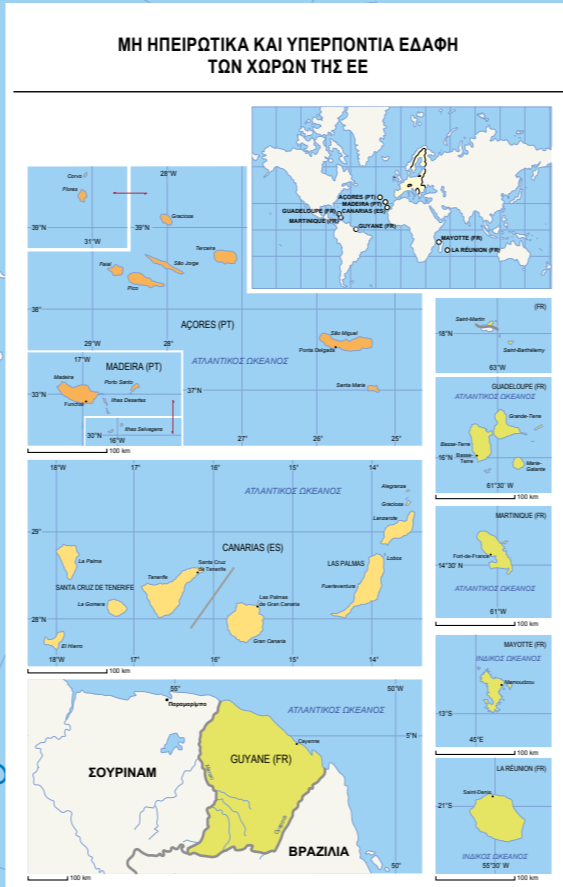
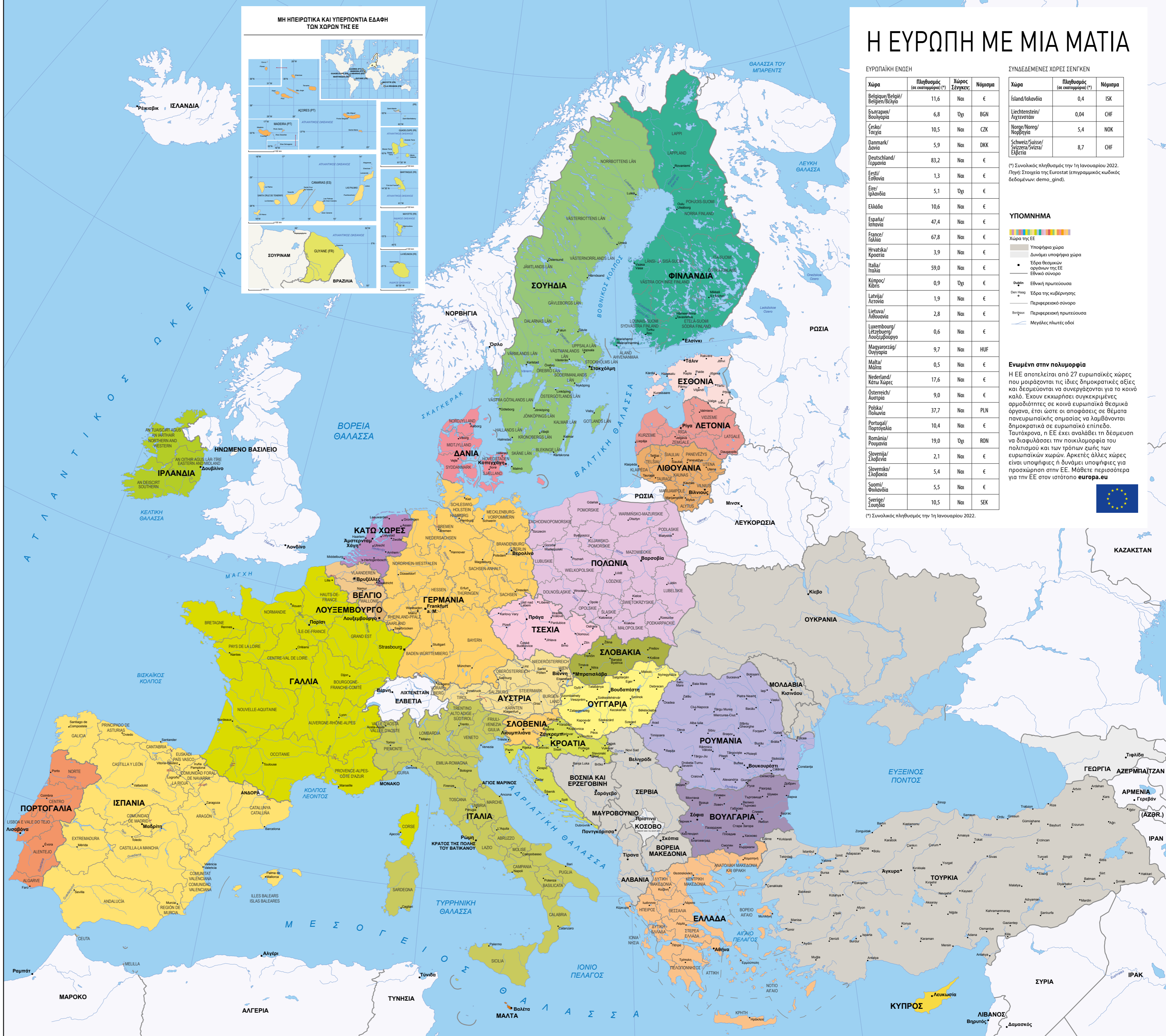
Ευρωπαϊκή Επιτροπή
Γενική Διεύθυνση Επικοινωνίας
Συντακτική υπηρεσία & σταθεμμένη πρόσβαση
1049 Βρυξέλλες/Βρυξέλλες
BELGIQUE/BELGIË

Τεχνικά επικοινωνίες: COMM-AG2Bec.europea.eu
Το κείμενο εγγραφο δεν μπορεί να θεωρηθεί ότι ονομάζει επίσημη θέση της Ευρωπαϊκής Επιτροπής.

Λουξεμβούργο: Υπηρεσία Εκδόσεων της Ευρωπαϊκής Ένωσης, 2023
© Ευρωπαϊκή Ένωση, 2023

Η πολιτική περαιτέρω χρήσης εγγραφών της Ευρωπαϊκής Επιτροπής βασίζεται στην απόφαση 2011/833/ΕΕ της Επιτροπής, της 12ης Δεκεμβρίου 2011, για την περαιτέρω χρήση εγγραφών της ΕΕ L 230 της 14.12.2011, σ. 391.
Εάν δεν ορίζεται διαφορετικά, η περαιτέρω χρήση του παρόντος εγγραφού επιτρέπεται βάσει άδειας Creative Commons Attribution 4.0 International (CC-BY 4.0) (<https://creativecommons.org/licenses/by/4.0/>). Αυτό σημαίνει ότι επιτρέπεται η περαιτέρω χρήση εφόσον αναφέρεται η πηγή και επιστραφούν οι τυχόν αλλαγές.
Για κάθε χρήση ή αναπαραγωγή στοιχείων τα οποία δεν ανήκουν στην Ευρωπαϊκή Ένωση, ενδέχεται να απαιτείται άδεια απευθείας από τους κατόχους των σχετικών δικαιωμάτων.
Εικονογράφηση: © Ευρωπαϊκή Ένωση, © iStock
Σας φωνάζει κλήση αυτή η έκδοση. Στείλε μας τα σκέλη σου στην ηλεκτρονική διεύθυνση: comm-publi-feedback@ec.europa.eu

Ο ιστότοπος «Η Ευρώπη σου» παρέχει περισσότερες συμβουλές σχετικά με τα δικαιώματά σου όταν ζεις, εργάζεσαι και ταξιδεύεις στην ΕΕ: europea.eu/youreurope



Η ΕΥΡΩΠΗ ΜΕ ΜΙΑ ΜΑΤΙΑ

ΕΥΡΩΠΑΪΚΗ ΕΝΩΣΗ				ΣΥΝΔΕΔΕΜΕΝΕΣ ΧΩΡΕΣ ΣΕΝΤΚΕΝ			
Χώρα	Πληθυσμός (σε εκατομμύρια) (*)	Χώρος Σένγκεν	Νόμισμα	Χώρα	Πληθυσμός (σε εκατομμύρια) (*)	Νόμισμα	
Βέλγιο/België/Βέλγιο	11,6	Ναι	€	Island/Islandία	0,4	ISK	
Ελβετία/Schweiz/Svizzera/Svizzera/Ελβετία	8,2	Ναι	€	Liechtenstein/Λιχτενστάιν	0,04	CHF	
Εσθονία	1,3	Ναι	€	Norge/Norge/Νορβηγία	5,4	NOK	
Είρε/Ιρλανδία	5,1	Όχι	€	Schweiz/Suisse/Svizzera/Svizzera/Ελβετία	8,7	CHF	
Ελλάδα	10,6	Ναι	€				
Εσθονία	1,3	Ναι	€				
Ελλάδα	10,6	Ναι	€				
Εσθονία	1,3	Ναι	€				
Είρε/Ιρλανδία	5,1	Όχι	€				
Ελλάδα	10,6	Ναι	€				
Εσθονία	1,3	Ναι	€				
Ελλάδα	10,6	Ναι	€				
Εσθονία	1,3	Ναι	€				
Είρε/Ιρλανδία	5,1	Όχι	€				
Ελλάδα	10,6	Ναι	€				
Εσθονία	1,3	Ναι	€				
Είρε/Ιρλανδία	5,1	Όχι	€				
Ελλάδα	10,6	Ναι	€				
Εσθονία	1,3	Ναι	€				
Είρε/Ιρλανδία	5,1	Όχι	€				
Ελλάδα	10,6	Ναι	€				
Εσθονία	1,3	Ναι	€				
Είρε/Ιρλανδία	5,1	Όχι	€				
Ελλάδα	10,6	Ναι	€				
Εσθονία	1,3	Ναι	€				
Είρε/Ιρλανδία	5,1	Όχι	€				
Ελλάδα	10,6	Ναι	€				
Εσθονία	1,3	Ναι	€				
Είρε/Ιρλανδία	5,1	Όχι	€				
Ελλάδα	10,6	Ναι	€				
Εσθονία	1,3	Ναι	€				
Είρε/Ιρλανδία	5,1	Όχι	€				
Ελλάδα	10,6	Ναι	€				
Εσθονία	1,3	Ναι	€				
Είρε/Ιρλανδία	5,1	Όχι	€				
Ελλάδα	10,6	Ναι	€				
Εσθονία	1,3	Ναι	€				
Είρε/Ιρλανδία	5,1	Όχι	€				
Ελλάδα	10,6	Ναι	€				
Εσθονία	1,3	Ναι	€				
Είρε/Ιρλανδία	5,1	Όχι	€				
Ελλάδα	10,6	Ναι	€				
Εσθονία	1,3	Ναι	€				
Είρε/Ιρλανδία	5,1	Όχι	€				
Ελλάδα	10,6	Ναι	€				
Εσθονία	1,3	Ναι	€				
Είρε/Ιρλανδία	5,1	Όχι	€				
Ελλάδα	10,6	Ναι	€				
Εσθονία	1,3	Ναι	€				
Είρε/Ιρλανδία	5,1	Όχι	€				
Ελλάδα	10,6	Ναι	€				
Εσθονία	1,3	Ναι	€				
Είρε/Ιρλανδία	5,1	Όχι	€				
Ελλάδα	10,6	Ναι	€				
Εσθονία	1,3	Ναι	€				
Είρε/Ιρλανδία	5,1	Όχι	€				
Ελλάδα	10,6	Ναι	€				
Εσθονία	1,3	Ναι	€				
Είρε/Ιρλανδία	5,1	Όχι	€				
Ελλάδα	10,6	Ναι	€				
Εσθονία	1,3	Ναι	€				
Είρε/Ιρλανδία	5,1	Όχι	€				
Ελλάδα	10,6	Ναι	€				
Εσθονία	1,3	Ναι	€				
Είρε/Ιρλανδία	5,1	Όχι	€				
Ελλάδα	10,6	Ναι	€				
Εσθονία	1,3	Ναι	€				
Είρε/Ιρλανδία	5,1	Όχι	€				
Ελλάδα	10,6	Ναι	€				
Εσθονία	1,3	Ναι	€				
Είρε/Ιρλανδία	5,1	Όχι	€				
Ελλάδα	10,6	Ναι	€				
Εσθονία	1,3	Ναι	€				
Είρε/Ιρλανδία	5,1	Όχι	€				
Ελλάδα	10,6	Ναι	€				
Εσθονία	1,3	Ναι	€				
Είρε/Ιρλανδία	5,1	Όχι	€				
Ελλάδα	10,6	Ναι	€				
Εσθονία	1,3	Ναι	€				
Είρε/Ιρλανδία	5,1	Όχι	€				
Ελλάδα	10,6	Ναι	€				
Εσθονία	1,3	Ναι	€				
Είρε/Ιρλανδία	5,1	Όχι	€				
Ελλάδα	10,6	Ναι	€				
Εσθονία	1,3	Ναι	€				
Είρε/Ιρλανδία	5,1	Όχι	€				
Ελλάδα	10,6	Ναι	€				
Εσθονία	1,3	Ναι	€				
Είρε/Ιρλανδία	5,1	Όχι	€				
Ελλάδα	10,6	Ναι	€				
Εσθονία	1,3	Ναι	€				
Είρε/Ιρλανδία	5,1	Όχι	€				
Ελλάδα	10,6	Ναι	€				
Εσθονία	1,3	Ναι	€				
Είρε/Ιρλανδία	5,1	Όχι	€				
Ελλάδα	10,6	Ναι	€				
Εσθονία	1,3	Ναι	€				
Είρε/Ιρλανδία	5,1	Όχι	€				
Ελλάδα	10,6	Ναι	€				
Εσθονία	1,3	Ναι	€				
Είρε/Ιρλανδία	5,1	Όχι	€				
Ελλάδα	10,6	Ναι	€				
Εσθονία	1,3	Ναι	€				
Είρε/Ιρλανδία	5,1	Όχι	€				
Ελλάδα	10,6	Ναι	€				
Εσθονία	1,3	Ναι	€				
Είρε/Ιρλανδία	5,1	Όχι	€				
Ελλάδα	10,6	Ναι	€				
Εσθονία	1,3	Ναι	€				
Είρε/Ιρλανδία	5,1	Όχι	€				
Ελλάδα	10,6	Ναι	€				
Εσθονία	1,3	Ναι	€				
Είρε/Ιρλανδία	5,1	Όχι	€				
Ελλάδα	10,6	Ναι	€				
Εσθονία	1,3	Ναι	€				
Είρε/Ιρλανδία	5,1	Όχι	€				
Ελλάδα	10,6	Ναι	€				
Εσθονία	1,3	Ναι	€				
Είρε/Ιρλανδία	5,1	Όχι	€				
Ελλάδα	10,6	Ναι	€				
Εσθονία	1,3	Ναι	€				
Είρε/Ιρλανδία	5,1	Όχι	€				
Ελλάδα	10,6	Ναι	€				
Εσθονία	1,3	Ναι	€				
Είρε/Ιρλανδία	5,1	Όχι	€				
Ελλάδα	10,6	Ναι	€				
Εσθονία	1,3	Ναι	€				
Είρε/Ιρλανδία	5,1	Όχι	€</				